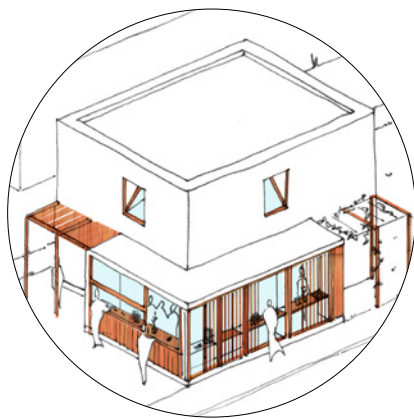
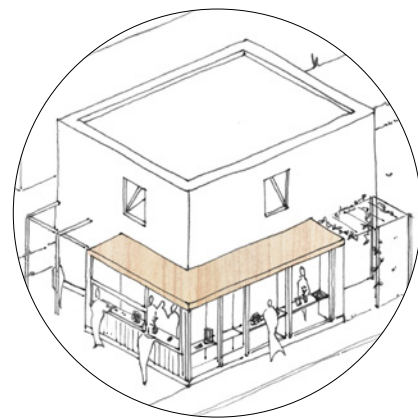


RÉUTILISATION DE LA TÔLE POUR LE BARDAGE DE DEUX FACES



RÉUTILISATION DES CHÂSSIS, FENÊTRES DE TOIT ET DE LA STRUCTURE EN BOIS MOISÉE POUR LA VITRINE, LES PRÉSENTOIRS ET LES CLAUSTRAS



RÉUTILISATION DES CAISSONS DE LA TOITURE PLATE

Echanger, transmettre, réutiliser, détourner... au lieu du chacun pour soi, de l'élitisme, du tout à la poubelle, du manque d'imagination, ...Et si l'économie circulaire intégrait une remise à plat des codes habituels de la construction? Par code, nous n'entendons pas uniquement les aspects techniques mais y intégrons aussi les aspects humains.

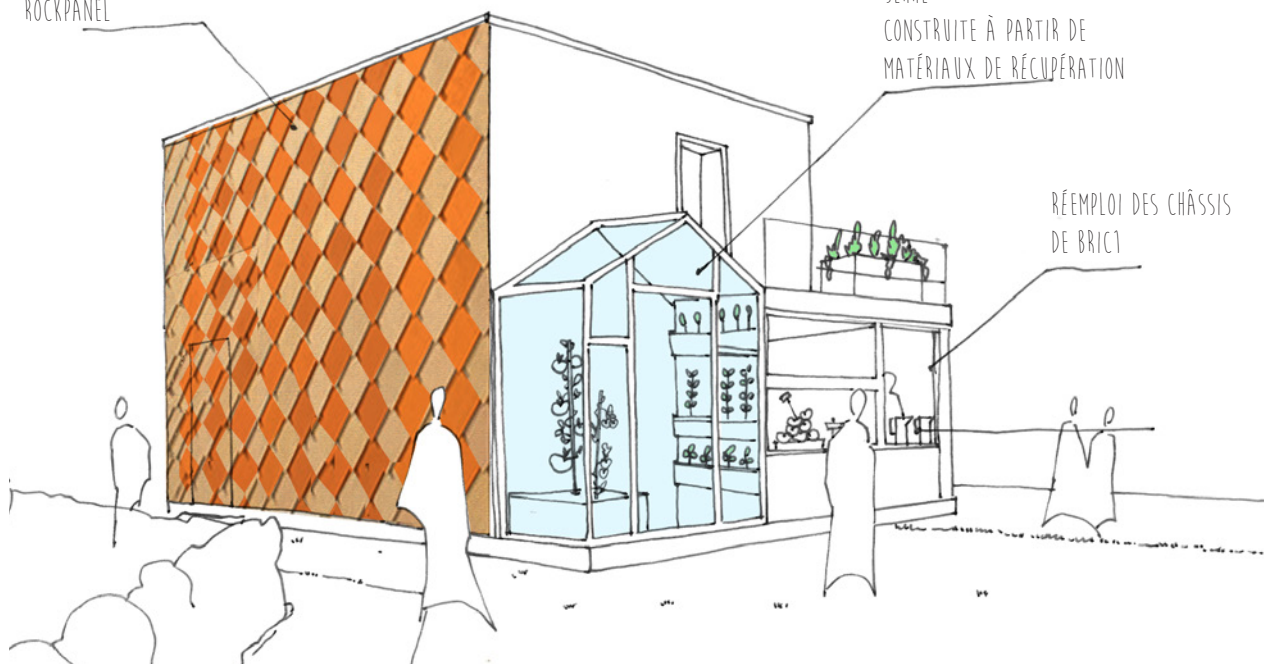
Echanges et transmission. Pour Karbon', les moments de conception et de chantier doivent être l'occasion d'échanges riches avec les acteurs en présence (Enseignants lors de la conception. Enseignants et élèves lors du chantier). A cet effet, l'équipe de projet prévoit la réalisation d'une maquette au 1/20e qui permettra d'expliquer, d'échanger et de réfléchir ensemble lors de la conception. Cette maquette sera aussi un outil pédagogique pour montrer et expliquer comment les éléments se

combinent et se mettent en oeuvre. Bien que préparée dans les moindres détails, la réalité du chantier présente son lot d'imprévus et de questions. Une des qualités d'un artisan réside dans sa capacité à anticiper, questionner et proposer des solutions quand un imprévu survient. Pour l'équipe de Karbon', le temps du chantier est clairement l'occasion de transmettre l'importance des échanges, de la remise en question et l'idée que chacun peut apporter ses compétences et enrichir le projet. Un projet, ça se réalise ENSEMBLE!

RÉUTILISATION DES PANNEAUX ROCKPANEL

SERRE CONSTRUITE À PARTIR DE MATÉRIAUX DE RÉCUPÉRATION

RÉEMPLOI DES CHÂSSIS DE BRIC1



Vue du BRIC 2 depuis le jardin.